



品牌

HOBART 霍巴特

产品型号

6115

产品描述

便携式去皮机

原产地

美国

产品技术规格

适用场所

适用于酒店、学校工厂食堂、航食、中央工厂食堂、餐馆、西餐厅等进行土豆去皮初加工

产品功能

用于对土豆去皮

加工能力

1~3分钟内可去皮土豆7~9公斤

机器配置

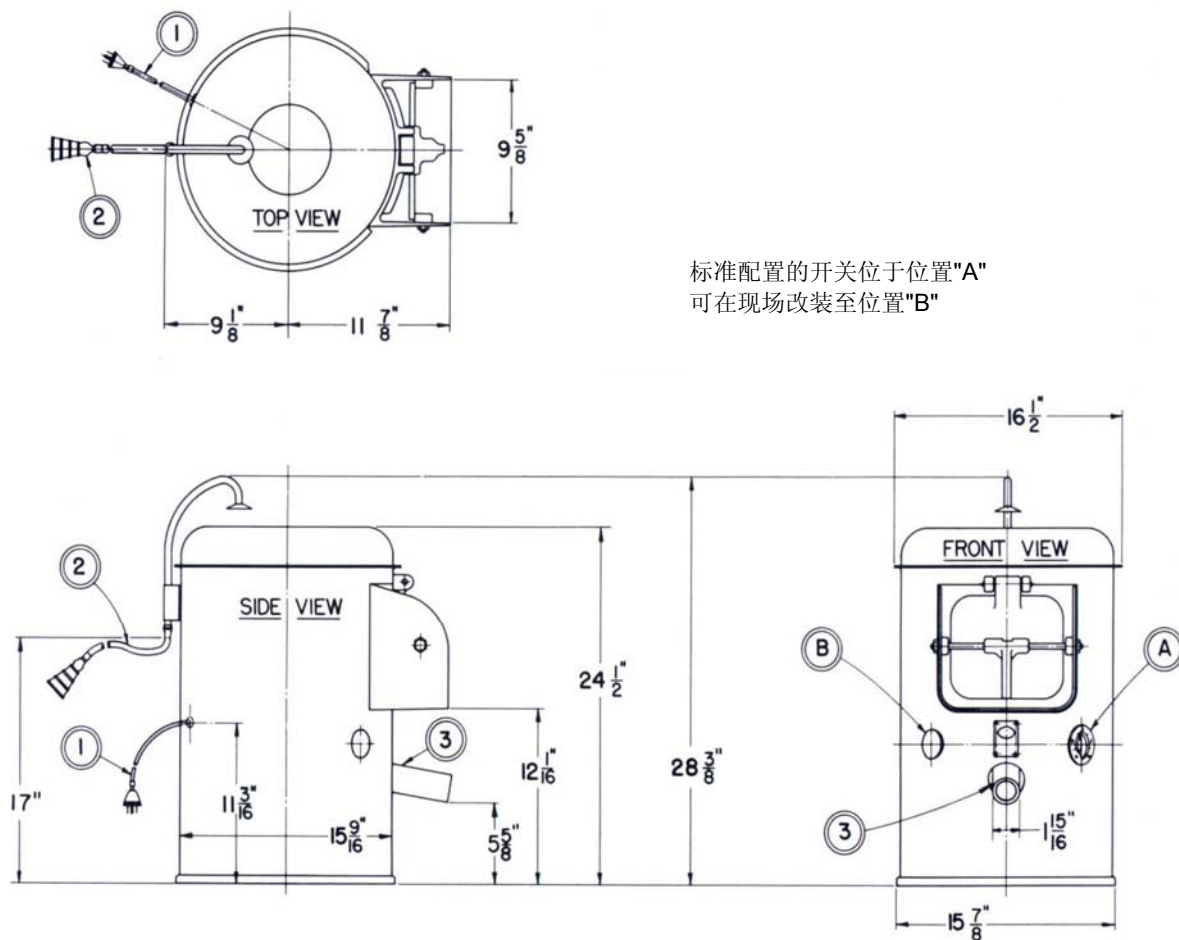
- 1/3 H.P. 动力马达，手动复位过热保护
- 同步四分钟定时器：30秒到240秒任意可调
- 后置进水口，5'进水软管
- 可拆卸NSF Lexan® 滤网
- 可拆卸14¹/₃"硅碳研磨盘

性能特征

- ★便携性强：把去皮机放在可以排水的位置，置于排水口上，并把进水软管连接到水龙头，可以在任何地方去皮
- ★硅碳研磨盘和Lexan®滤网可拆卸，容易清洗
- ★时长四分钟定时器，从30秒到240秒任意调节，定时刻度盘上以每15秒单位标注
- 双重V形带传动
- 不锈钢传动轴
- 可拆卸凸轮式压力锁定落地门
- 高强度聚酯塑料锁定顶盖
- 缝合不锈钢构造

重量尺寸

机器尺寸：宽*深*高 420*534*721mm
 包装尺寸：宽*深*高 483*584*686mm
 机器净重：28 kg
 机器毛重：34 kg



技术参数		6115-20
① 电源连接	电机功率	1/3 H.P.
	电源要求	220V/50Hz/1
② 进水管		5/8"
③ 排水管		1 ¹⁵ / ₁₆ "

注:

1. 为了便于维修, 推荐用户 安装独立的电源全极装置和手动阀, 分别用于断开机器的电源和水源。
2. 与机器连接的电源、进水、排水管路和通风管路必须符合国家的相关标准。

注:

- 如需其他信息, 请联系HOBART当地分支机构
- 产品不断改进是HOBART公司坚持的理念, 主要参数有所改变, 恕不另行通知