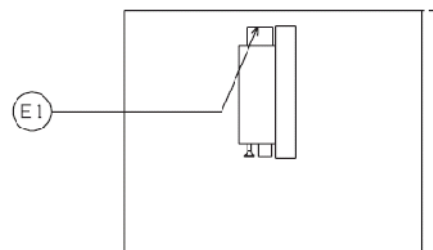
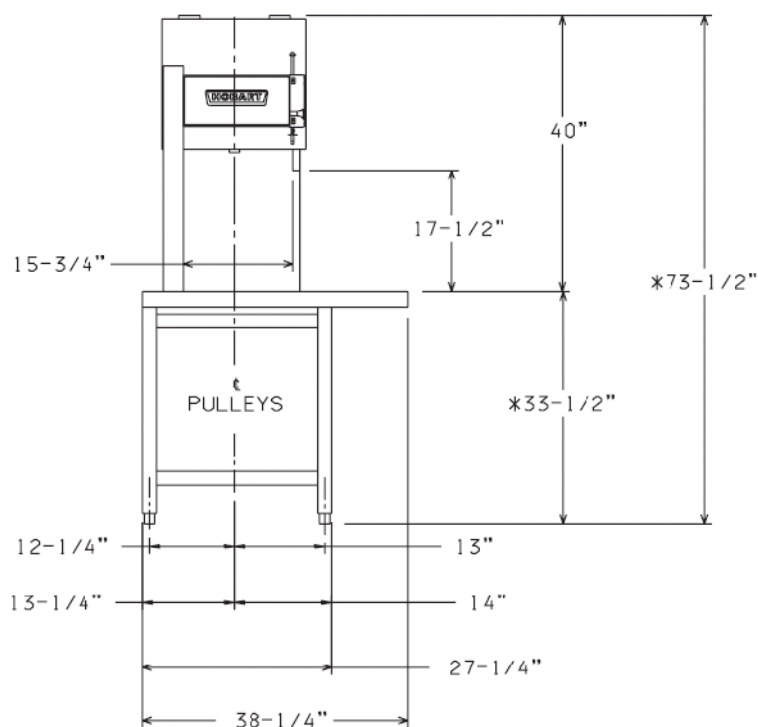




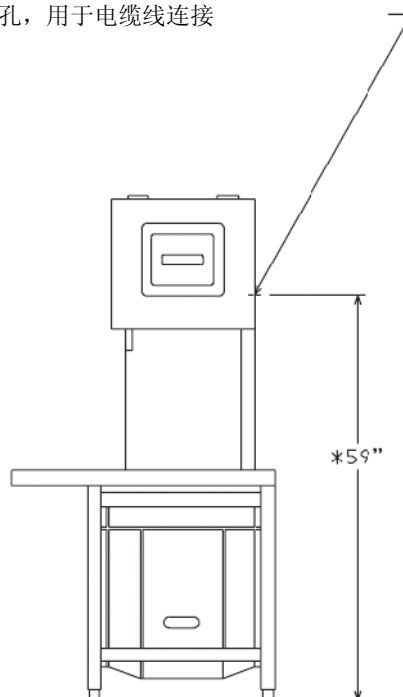
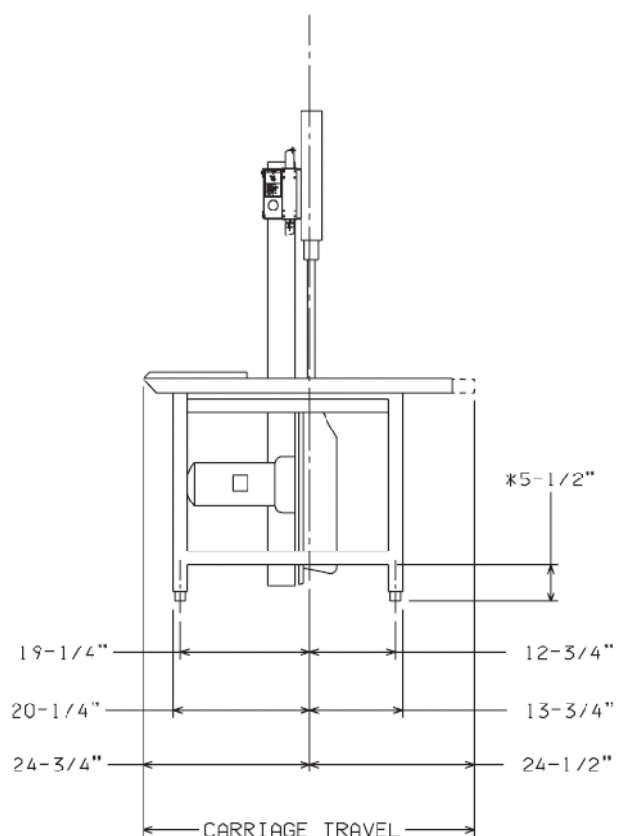
品牌	HOBART 霍巴特
产品型号	6801
产品描述	锯骨机
原产地	美国

### 产品技术规格

适用场所	适用于酒店、航食、大型食堂、食品中央工厂等进行肉食分切初加工
产品功能	用于对骨头、冻肉等食物进行分切粗加工
加工能力	3 H.P. 动力马达；有效切割尺寸（高X宽）：445mmX400mm
机器配置	<ul style="list-style-type: none"> <li>• 3 H.P. 动力马达</li> <li>• 中心凸面，双凸缘滑轮</li> <li>• 直接齿轮传动</li> <li>• 多块组合的后工作台</li> <li>• 转动式自动收紧系统</li> <li>• 高度可调底脚</li> </ul>
性能特征	<ul style="list-style-type: none"> <li>• 开发式架构</li> <li>• 3 H.P. 防水马达</li> <li>• 部件拆卸无需工具，包括两个滑轮、刀片清洁器和导向系统</li> <li>• 操作简单，启动及结束均采用一键操作</li> <li>• 固定工作台，提供额外的堆放空间，并易拆卸清洗</li> </ul>
重量尺寸	机器尺寸：宽*深*高 972*1251*1867mm 包装尺寸：宽*深*高 838*1220*1982mm 机器净重：196 kg 机器毛重：259 kg



如图：位于支柱后面直径7/8"预留孔，用于电缆线连接



\* 高度1" 可调底脚

技术参数		6801-25
电源连接	电机功率	3 H.P.
	电源要求	380V/50Hz/3

注:

1. 为了便于维修，推荐用户 安装独立的电源全极装置，用于断开机器的电源。
2. 与机器连接的电源、进水、排水管路和通风管路必须符合国家的相关标准。
3. 客户预留空气开关的额定电流应满足：
$$\text{空开电源电流 (A)} \geq \text{总功率 (kW)} \times 2$$

注：

- 如需其他信息，请联系HOBART当地分支机构
- 产品不断改进是HOBART公司坚持的理念，主要参数有所改变，恕不另行通知