



品牌

HOBART 霍巴特

产品型号

VCB/HCB-62

产品描述

圆筒式切碎机（台面型）

原产地

瑞典

产品技术规格

适用场所

适用于大型厨房、饭店的高质量快速切碎机

产品功能

设计成具有最高容量和性能，用于加工配制干的、含水量丰富的和液体的食物。对下列食物进行切碎、精细调匀、掺拌、拌和：肉、鱼、水果、蔬菜、葱头、芹菜、坚果仁、腰果、意大利奶酪、蘑菇、巧克力、干面包、等等；配制香辣黄油、蛋黄酱、饭后甜食、肉沫、菜（果）泥、鹅肝酱冻、面包沫，等等

加工能力

加工能力：0.5~3.5公斤/分钟
工作转速：双速，1500/3000 rpm

机器配置

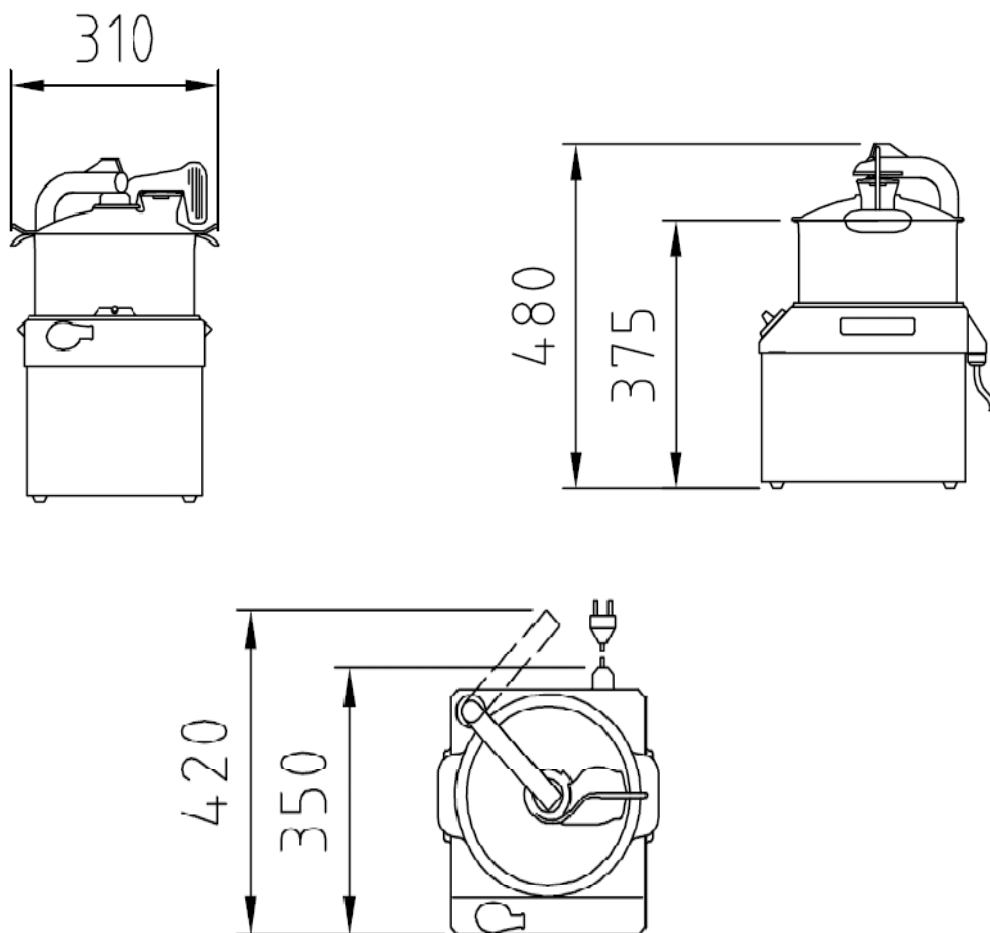
- 主机
- 标准刀具（直径230mm）
- 金属容器（毛容积：6公升；净液体容积：4.3公升）

性能特征

- ★ 直接作用的脉冲功能，无任何时间延迟
- ★ 专利设计的容器刮净系统，节省时间，并保证所有需要加工配置的食物都得到彻底加工
- ★ 刀片用高质量的刀钢制造，长久保持锋利
- 容器具有额外加高的中心管和严丝合缝的盖子
- 干的和液体的食物均可配制
- 极佳的安全系统，保证操作者安全操作
- 在温度的微小提高和减少对脂肪及油类的分离方面均可达到完美均匀的效果
- 机器下部提手，方便使用，结实可靠

重量尺寸

机器尺寸：宽*深*高 310*350*480mm
机器净重：25.4 kg



技术参数		VCB/HCB-62
电源连接	电机功率	1.5 kW
	电源要求	400V/50Hz/3

注：

1. 为了便于维修，推荐用户 安装独立的电源全极装置，用于断开机器的电源。
2. 与机器连接的电源必须符合国家的相关标准。
3. 客户预留空气开关的额定电流应满足：
空开电源电流 (A) \geq 总功率 (kW) $\times 2$

注：

- 如需其他信息，请联系HOBART当地分支机构
- 产品不断改进是HOBART公司坚持的理念，主要参数有所改变，恕不另行通知