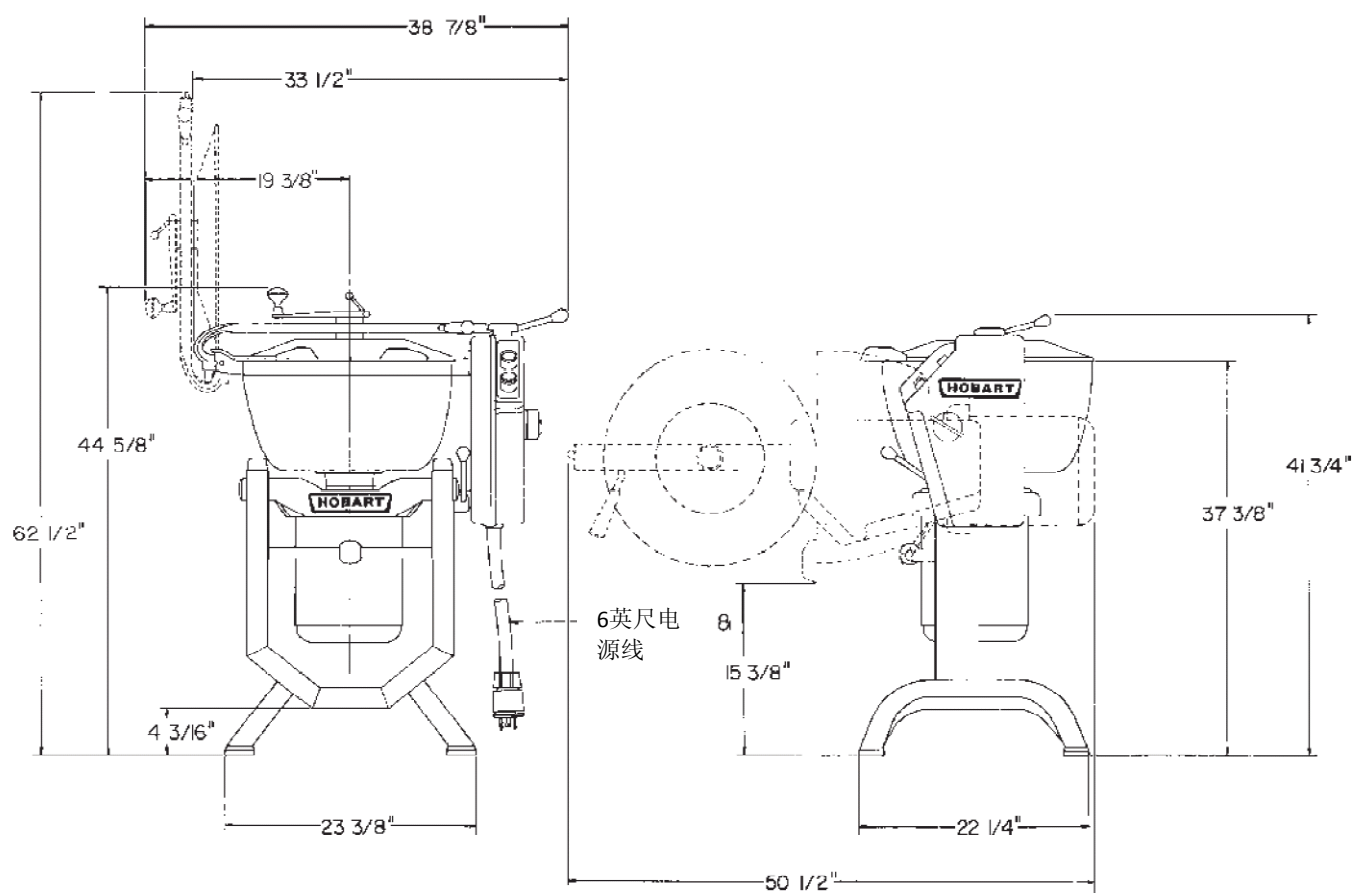
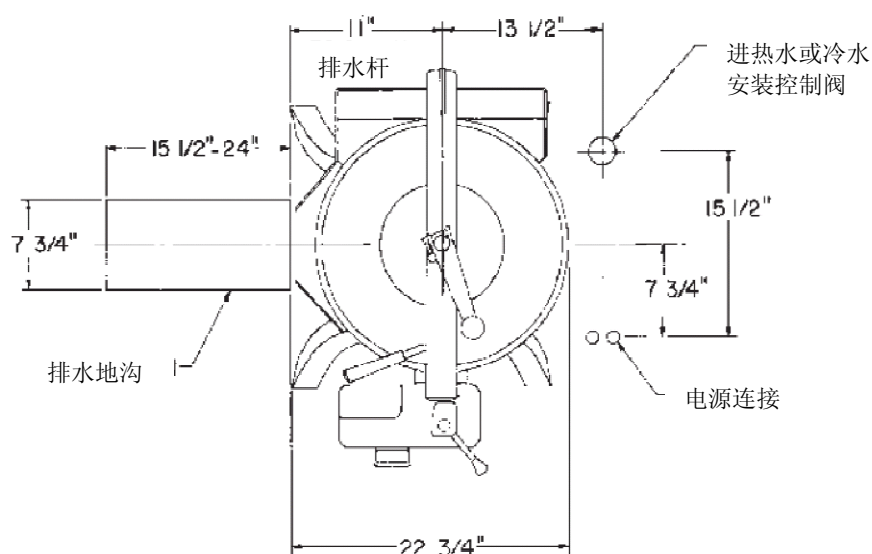




品牌	HOBART 霍巴特
产品型号	HCM450
产品描述	切碎搅拌机
原产地	美国

产品技术规格

适用场所	适用于酒店、航食、食品中央工厂、大型食堂等进行食物打碎搅拌初加工	
产品功能	用于对蔬菜、肉类、花生等进行切碎搅拌加工（可以混在一起加工）	
加工能力	5 H.P. 动力马达；45 公升容量	
机器配置	<ul style="list-style-type: none"> • 5 H.P. 动力马达 • 45公升不锈钢搅拌桶，倾倒嘴 • 耐用钢制底座，并粉末涂层整理 • 机电互锁装置 • 按钮开关 • 时长5分钟定时器，“暂停”和“慢速搅拌”设定 • Lexan®聚酯材料透明搅拌桶盖，不锈钢支撑柱 • 搅拌桶倾斜杆 • 不锈钢搅拌挡流板，并配有中心加注杆 • 聚丙烯过滤篮 • 6'电源线 	
性能特征	<ul style="list-style-type: none"> ★ 5 H.P. 高负载马达 ★ 多用途的最佳设计：切片、搅拌和混合，从沙司到生面团，数秒内完成 ★ Lexan®聚酯材料透明搅拌桶盖，有效密封液体食物，并便于在连续搅拌过程中观察食物 ★ 借助搅拌盆倾斜杆，可使搅拌桶倾斜角度达90度，方便倒出和更换食物 • 45公升搅拌盆，并有倾倒嘴，方便操作 • 时长5分钟定时器 • “暂停”和“慢速搅拌”设定，使操作者可以在不设定时间的情况下更灵活的搅拌食物 • 机电互锁安全系统 <ul style="list-style-type: none"> – 桶盖闭锁情况下，方可启动 – 搅拌桶垂直倾斜超过20度，不可启动 	
重量尺寸	机器尺寸：宽*深*高 988*578*1061mm（开盖高度1588mm） 包装尺寸：宽*深*高 991*762*1245mm 机器净重：128 kg 机器毛重：165 kg	



注:

1. 为了便于维修, 推荐用户 安装独立的电源全极装置, 用于断开机器的电源。
2. 与机器连接的电源、进水、排水管路和通风管路必须符合国家的相关标准。
3. 客户预留空气开关的额定电流应满足:
空开电源电流 (A) \geq 总功率 (kW) \times 2

技术参数		HCM450-20
电源连接	电机功率	5 H.P.
	电源要求	380V/50Hz/3

注:

- 如需其他信息, 请联系HOBART当地分支机构
- 产品不断改进是HOBART公司坚持的理念, 主要参数有所改变, 恕不另行通知