



梅花型土司盒(不沾)

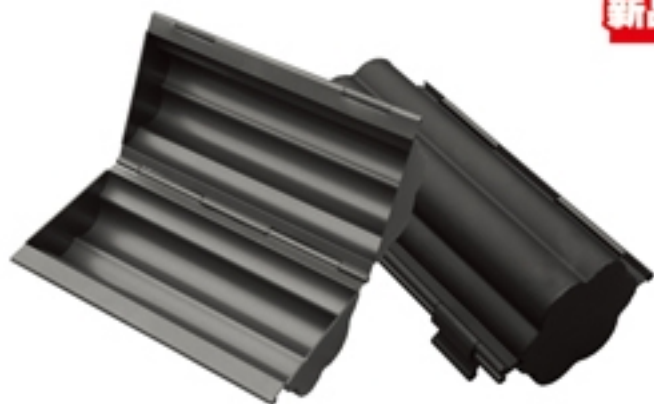
Plum Blossom Bread Mould (No-stick)

产品规格:

SN2306 铝合金 250x100x92

产品特性:

- 产品使用铝挤型制作，包括本体和边，后焊接工艺组合而成，产品轻巧；
- 梅花型造型土司盒，打破土司盒只能是方型和圆型单调的形状；
- 可制作独特造型的切片面包。



三能器具(无锡)有限公司
SAN NENG BAKE WARE (WUXI) CO.,LTD.