
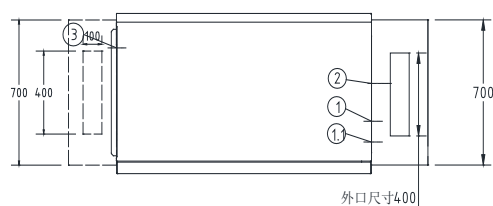
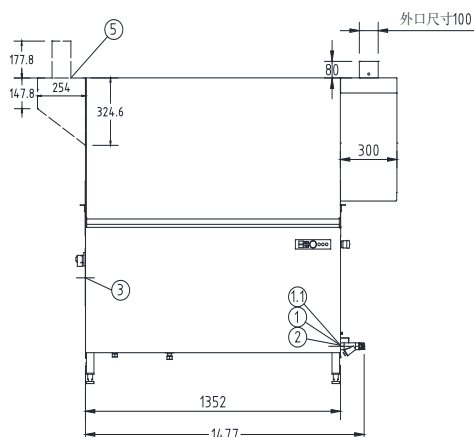
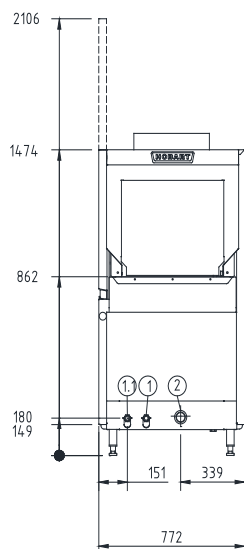


目录	通道式洗碗机 CN250		(电加热，右进左出)
		品 牌	HOBART
		名 称	通道式洗碗机
		型 号	CN250
		产 地	中国
	适用场所 适用于酒店、宾馆、餐厅、员工食堂等		
	产品功能 洗涤碗、碟、杯、托盘、刀、叉、调羹等餐具		
	洗涤能力 两档洗涤速度250/167筐/小时 最大洗涤量：4500碟/小时 (10寸碟)，6250杯/小时 (25格/筐)		
	参 数 · 装载高度：440mm · 洗涤筐尺寸：500×500mm · 清洗温度：55～65 ℃(可达71℃) · 喷淋温度：82～90 ℃ · 耗水量：260L/h · 主洗水箱容量：105L · 主洗区洗臂数量：上6/下5 · 主洗泵功率2.2kW · 水箱加热功率：12kW(24kW， 过71℃测试) · 喷淋加热功率：24kW · 电源：380V/50Hz/3N～ · 外形尺寸 (宽×深×高)：1352×772×1474mm · 净重：约200kg		
	描 述 · 电子控制面板，单键操作，带报警提示与故障诊断 · 大容量带保温清洗缸，清洗水质更清洁，水温更稳定，清洗效果更出色 · 专利设计的8字形内凹防堵喷嘴，更高清洗效率，减少清洗死角 · 双道喷淋，节能、卫生 · 整机双层隔热保温，减少散热，节约能源，改善洗碗间工作环境 · 一体式清洗臂，拆卸安装灵活，清洗方便 · 圆角且一体拉伸的深水箱设计，卫生且安全 · 配备急停开关、主开关，满足CE认证安全标准要求 · 配备限位开关，防止误操作带来意外机器顺损伤		
	09/17	HOBART / ITW FEG 中国·上海 电话 021-34612000 售后服务热线 400-6000-976	
			1/2



安装接驳参数

(1) 水箱进水 (1.1) 喷淋进水	接口管径	G3/4"
	进水压力	100~600KPa
	进水温度	水箱: 10~65℃ 喷淋: 10~82℃
	最小流量	260 L/h
(2) 排水	接口管径	DN50
(3) 电源连接	电源参数	380V/50Hz/3N~
	总功率	39.5kW (51.5kW, 过71℃测试)
	电流	69A (92A, 过71℃测试)
	导线最小截面积	25mm ² (35mm ² , 过71℃测试)
(5) 现场排气	由第三方提供	> 1200m ³ /h (总排气量)

注:

- a) 必须安装独立的电源全极断开装置和手动阀, 分别用于切断机器的电源和水源;
- b) 与机器连接的电源、进水管路、排水管路、通风管路必须符合国家的相关标准;
- c) 与机器相连的外部管路现场安装。