

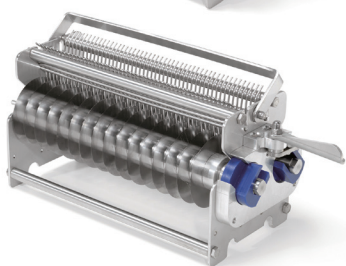


YOUKU 优酷

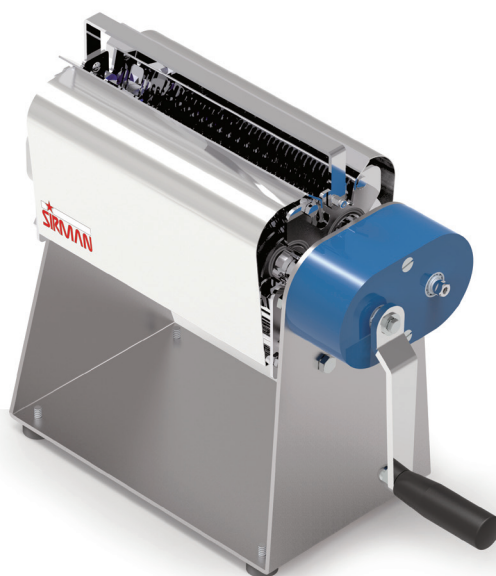
肉排嫩肉机 DRAKE M



嫩肉机刀组
含 96 个刀片



分割刀组
10 mm 厚度, 含 48 个刀片
15 mm 厚度, 含 32 个刀片

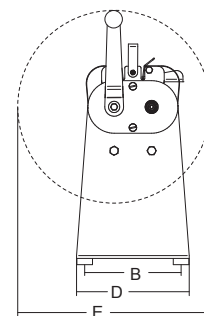
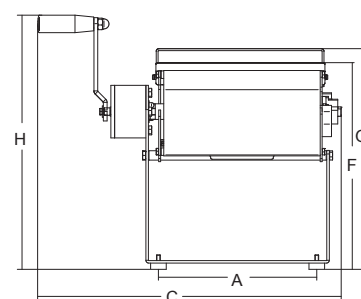


DRAKE M

结实, 自动 304不锈钢机身, IP67保护级不锈钢控制
双功能 兼具嫩肉和切肉条两种功能。

Solid, automatic AISI 304 solid body, IP 67 stainless steel control buttons for continuous tenderizing work;
Double function Double machine productivity with the optional blade set.

- 手动嫩肉排机;
- AISI 304 不锈钢机身;
- 250 mm 宽进料口
- 刀组容易拆卸, 方便清洁
- 手柄可切换, 方便左手操作者;
- 已包含嫩肉刀组。
- AISI 304 stainless steel construction
- AISI 304 stainless steel blade protection shield Wide feeding hopper (250mm wide)
- Easy to remove blades cradle
- Lever can be repositioned for left-handed operators
- Cutting blades available



产品型号	电机功率	电源	滚轴旋转速度	滚轴长度	进料口尺寸	A	B	C	D	E	F	G	H	L	净重	包装尺寸	毛重
	W / Hp		r.p.m.	mm	mm	mm	mm	mm	mm	mm	mm	mm	mm	mm	kg	mm	kg
DRAKE M	-	-	-	250	30×250	253	154	485	180	308	330	353	406	-	31	-	-